

CANTON DE MELBOURNE

Plan de zonage

ZONES

- AG Agricole
- AFD Agro-forestière dynamique
- AF Agro-forestière
- RF Récréo-forestière
- R Résidentielle
- Rd Résidentielle différée
- RS Résidentielle destructurée
- RC Résidentielle-commerciale
- CI Commerciale-industrielle
- Cld Commerciale-industrielle différée
- IRd Îlot résidentiel destructuré
- EV Espace vert
- LES Lieu d'enfouissement sanitaire
- P Publique

CONTRAINTES

- Ligne de transport d'énergie
- Gravière/sablière
- Milieux humides
- Distance à respecter pour l'implantation de résidence par rapport aux établissements de production animale
- Lieu d'enfouissement sanitaire
- Ancien dépôt de déchets domestiques

RÉSEAU ROUTIER

- Autoroute
- Route nationale pavée
- Route régionale pavée
- Route collectrice
- Route locale pavée
- Route locale non pavée
- Rue pavée
- Rue non pavée

CORRIDOR VERT

- Piste cyclable

HYDROGRAPHIE

- Cours d'eau intermittent
- Cours d'eau permanent
- Lac/étang/rivière

- Limite municipale
- Cadastre
- Périmètre d'urbanisation

ZONES INONDABLES

- Récurrence de 20 ans
- Récurrence de 100 ans

HORS DE L'USAGE AUQUEL IL EST DESTINÉ, CE PLAN N'A AUCUNE VALEUR LÉGALE.
 SOURCE DES DONNÉES GÉOGRAPHIQUES: (c) Gouvernement du Québec, tous droits réservés. Projection: MTM, zone 8 Datum: NAD 83

Grille des modifications

Réglement no.	Entrée en vigueur	Date

CE plan fait partie intégrante du règlement de zonage no. 2008-02

Authentifié ce jour

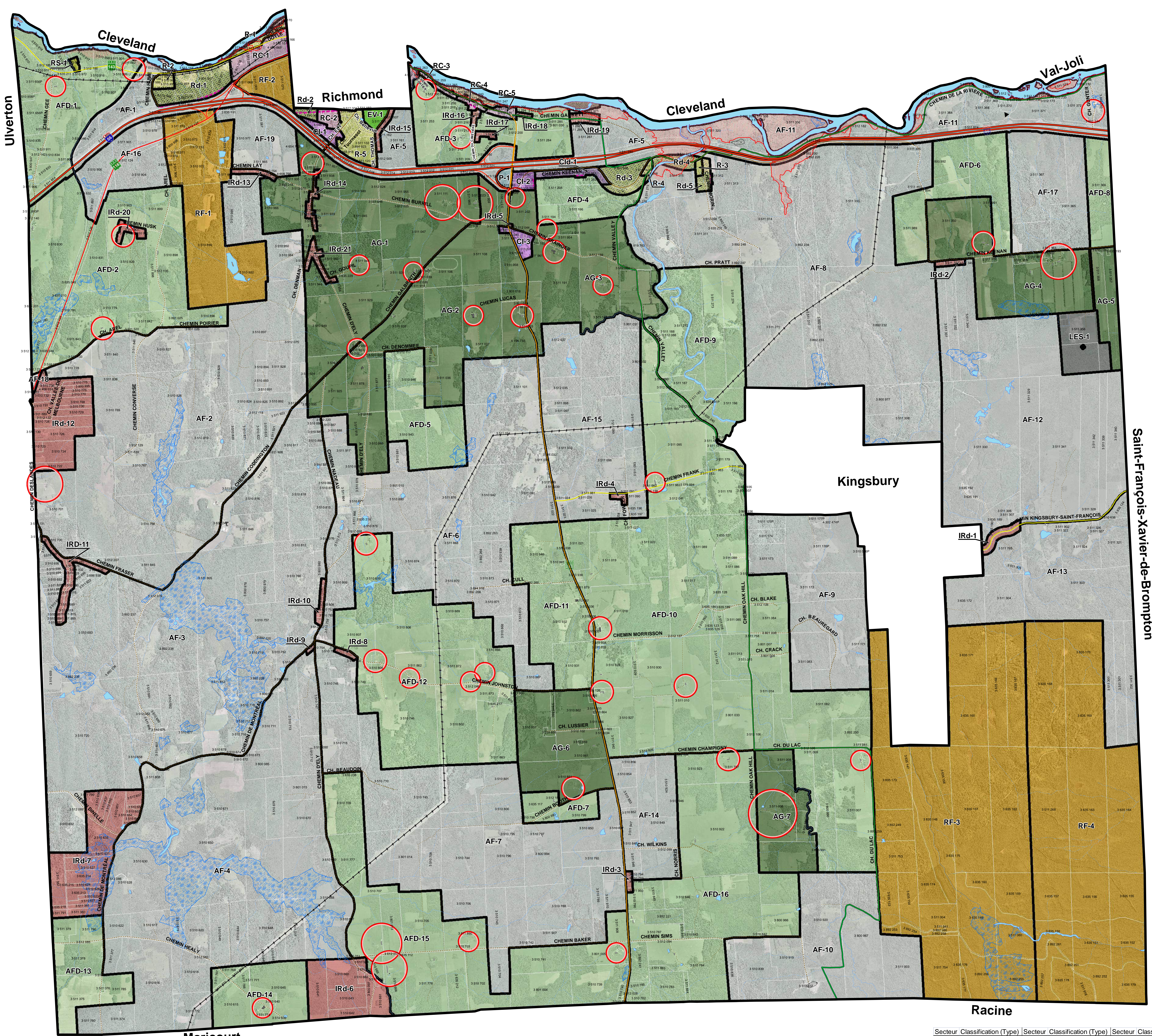
Maire

Directeur général

RÉALISATION APPROUVÉ PAR :

Ali Ayachi,
 Responsable du service d'urbanisme et inspecteur municipal de Melbourne

ÉCHELLE 1 : 17 500
 0 250 500 750 1 000 mètres
 Plan no. ME-ZON-01
 Date: Février 2012



Secteur	Classification (Type)	Secteur	Classification (Type)	Secteur	Classification (Type)
IRd-1	3	IRd-8	1	IRd-15	1
IRd-2	1	IRd-9	1	IRd-16	1
IRd-3	1	IRd-10	1	IRd-17	1
IRd-4	1	IRd-11	2	IRd-18	1
IRd-5	1	IRd-12	3	IRd-19	1
IRd-6	3	IRd-13	1	IRd-20	3
IRd-7	3	IRd-14	1	IRd-21	1

